

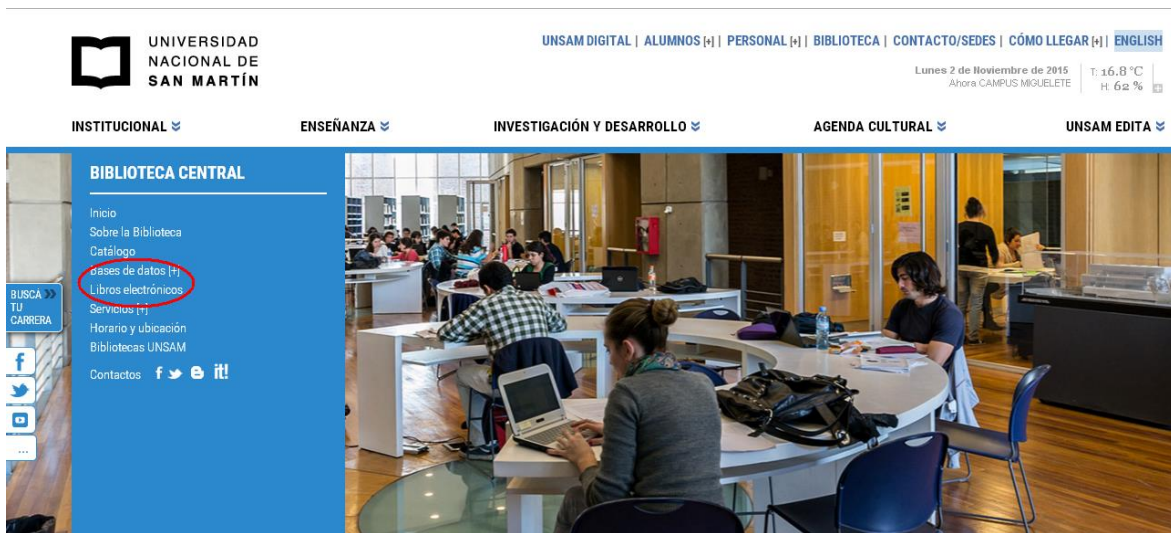
ACCESO A BASES DE DATOS Y LIBROS ELECTRÓNICOS SUSCRIPTOS



Configuración del Proxy en Mozilla Firefox

Importante:

- El proxy sólo debe habilitarse para acceder a las [Bases de Datos](#) de la BECyT suscriptas por la Biblioteca Electrónica de Ciencia y Tecnología de la República Argentina y la [base de libros electrónicos Ebrary](#) suscripta por la Biblioteca Central UNSAM.
- No es posible navegar por otros sitios estando bajo el servidor proxy de UNSAM.
- Se recomienda configurar el navegador FIREFOX para poder navegar simultáneamente en internet desde otro navegador (Internet Explorer, Google Chrome, etc.). Es decir, tendrá el navegador FIREFOX con el proxy configurado y el otro para navegar al mismo tiempo por contenido fuera de las Bases de Datos Suscriptas.



El **proxy** de la UNSAM únicamente puede habilitarse para acceder a las [Bases de Datos](#) de la BECyT y la [base de libros electrónicos Ebrary](#) (ver elipse roja en Figura 1).

Figura 1

Para utilizar estos recursos sólo se debe configurar por única vez el navegador. Para comenzar la configuración abrir la página del Mincyt: <http://www.biblioteca.mincyt.gob.ar> o de Ebrary: <http://site.ebrary.com/lib/bcunsam> e ingresar al menú Herramientas del navegador como muestra la Figura 2:

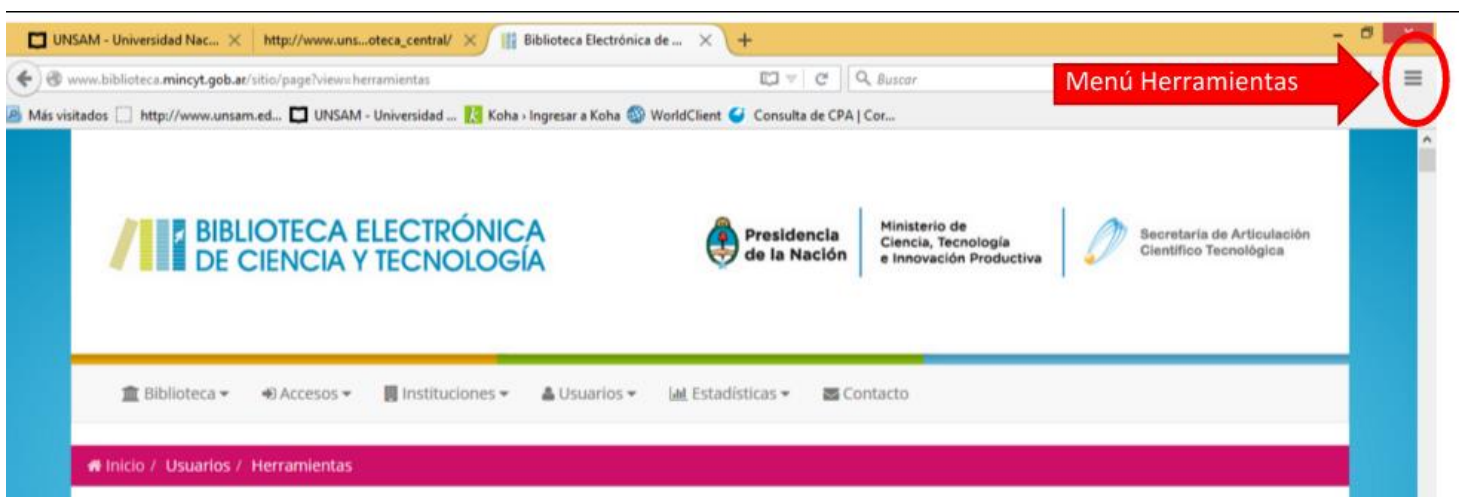


Figura 2

Seguidamente ingresar a Opciones:



Figura 3

Una vez en la pestaña de Opciones del Navegador dirigirse, en la barra lateral izquierda, a las configuraciones “Avanzado”:

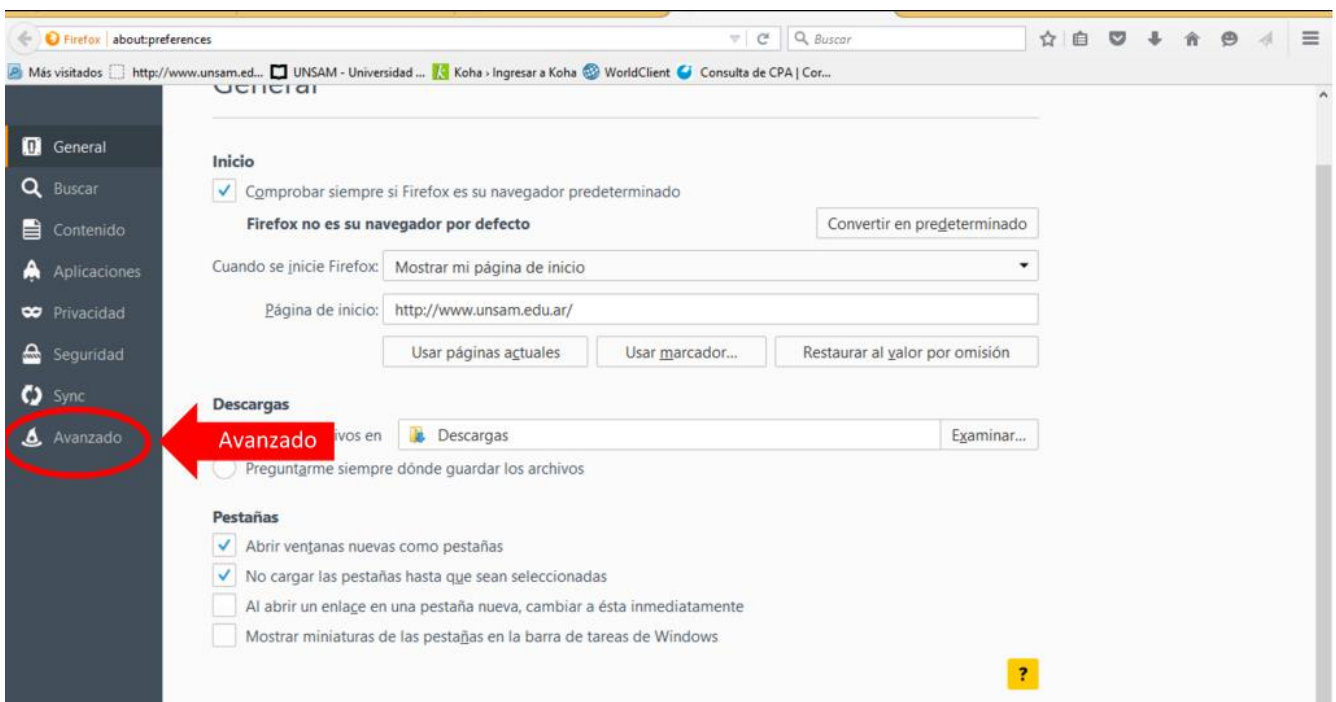


Figura 4

Ingresar a la pestaña "Red" y seguidamente hacer clic en "Configuraciones":

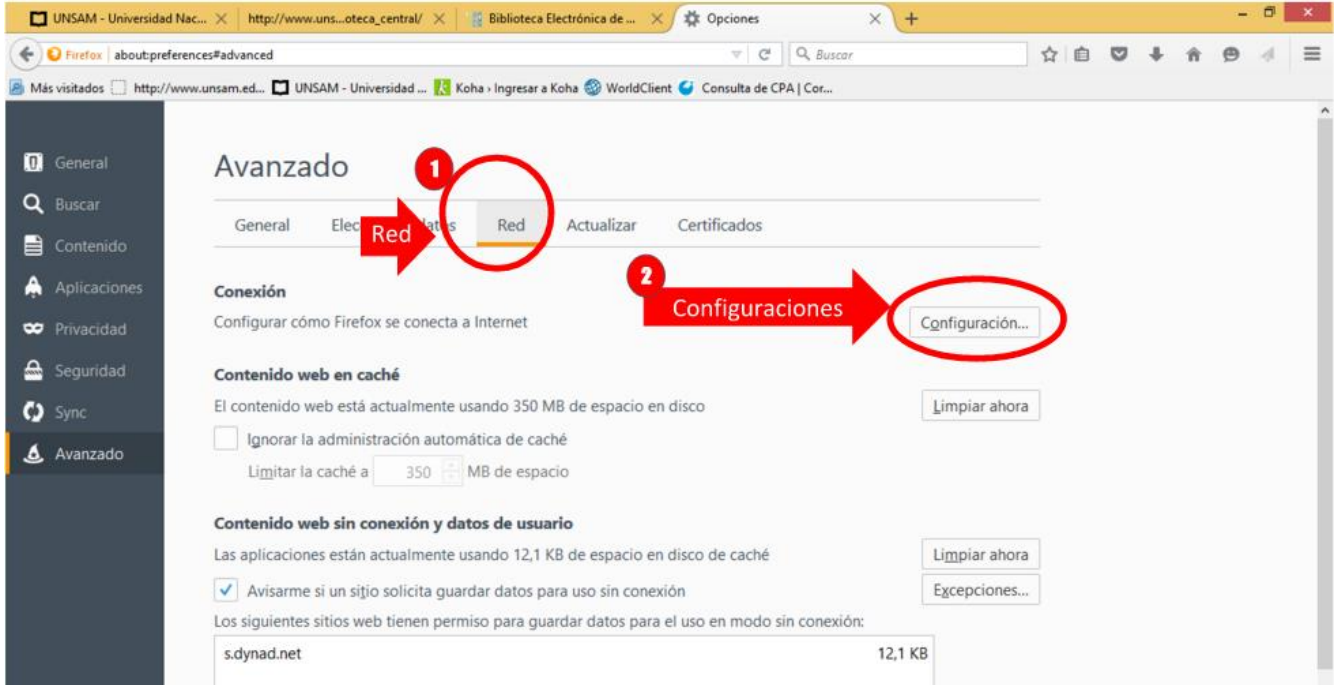


Figura 5

Seleccionar la opción "Configuración manual del proxy" (1) y completar los datos para el servidor (2) :

- Proxy HTTP: proxy.unsam.edu.ar
- Puerto: 5128

Seleccionar la opción "Usar el mismo proxy para todo" (3), por último hacer clic en Aceptar (4)

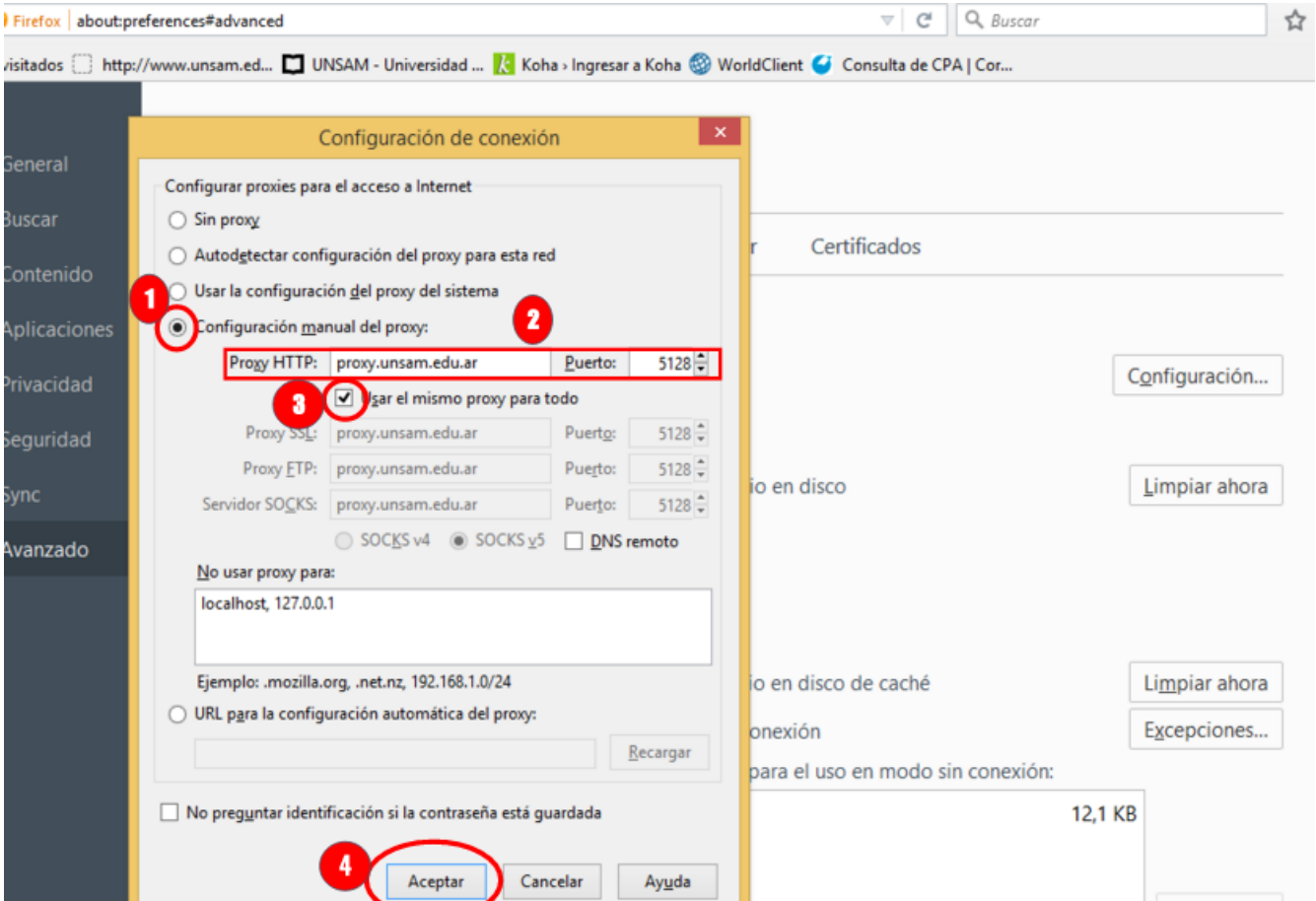


Figura 6

Para comprobar que la configuración funcione correctamente es necesario recargar el navegador, presionando la tecla F5 en el teclado o recargar la página actual. El navegador le pedirá que ingrese su usuario (1) y contraseña (2) para continuar.



Figura 7

Una vez configurado el proxy, mientras se esté utilizando, la navegación estará siendo registrada en los archivos de registro junto a al usuario.

Al finalizar de utilizar las bases de datos repetir los pasos anteriores (1, 2, 3) y seleccionar la opción Sin Proxy (4), luego hacer clic en Aceptar (5):

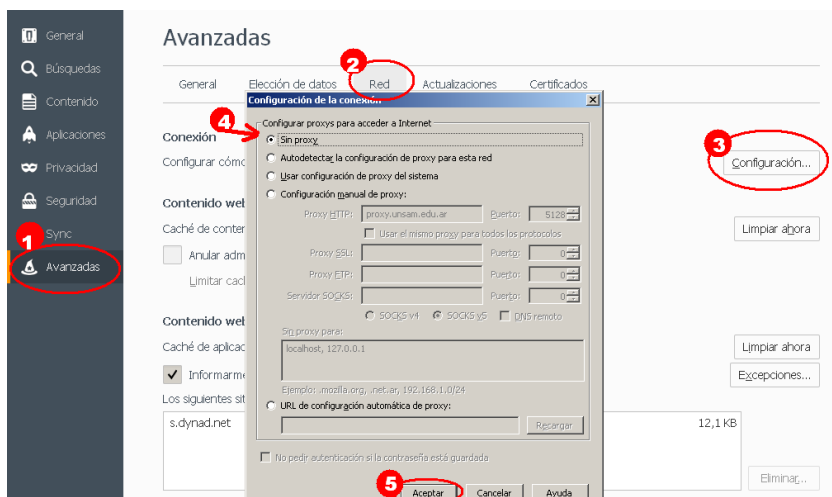


Figura 8

Para volver a utilizar los recursos electrónicos *Bases de Datos de la BECyT* o *Ebrary*, sólo se debe volver a tildar "Configuración manual del proxy" (1,2, 3) y Aceptar (4) para activar el proxy.

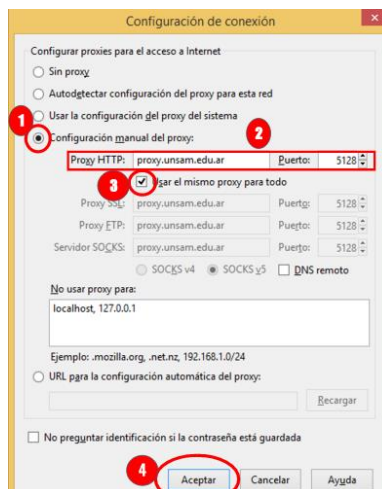


Figura 9

Contacto: bc.unsam@gmail.com